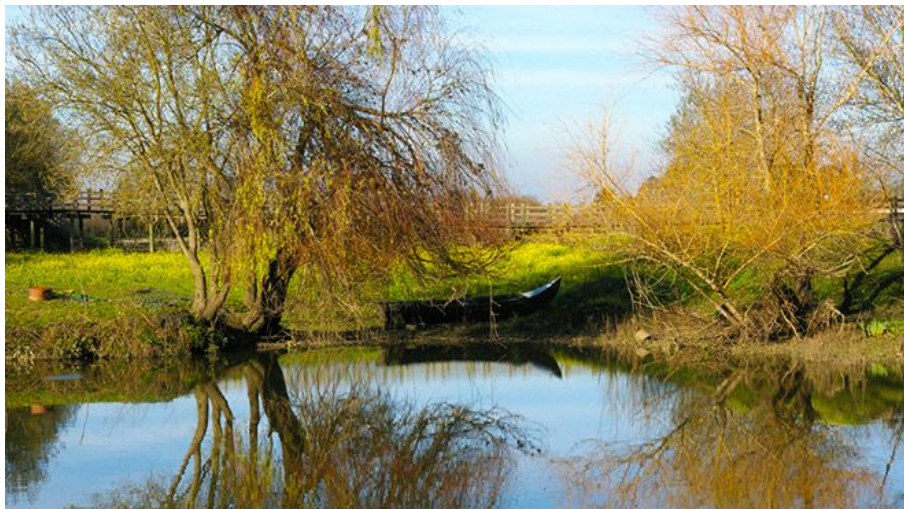

Benavente

SOBRE



A povoação de Benavente teve a sua origem num grupo de colonos estrangeiros que se fixaram na margem sul do Tejo no séc. XIII, de acordo com um plano delineado pelo rei D. Sancho I para povoamento destas terras que, após a expulsão dos mouros, estavam praticamente desertas.

Esta localidade tranquila, está rodeada pela lezíria ribatejana, uma vasta planície extremamente fértil, onde são criados cavalos e touros bravos, imprescindíveis no mais importante espectáculo da região que é a tourada.

Junto a Benavente, a Reserva Natural do Estuário do Tejo, mantém o encanto original da região, num ambiente preservado que é procurado anualmente pelas aves migradoras.