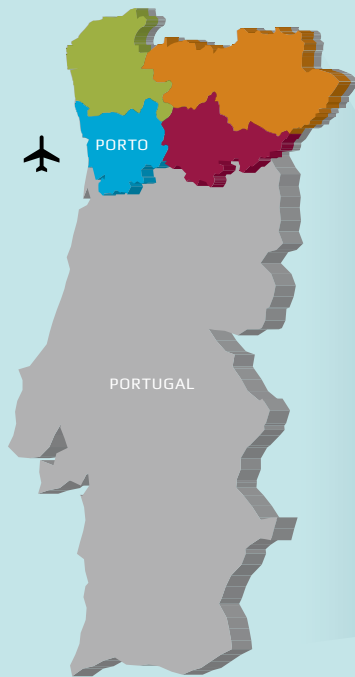


porto

und der norden
die essenzen von portugal





porto

und der norden



D. Afonso Henriques - Erster König von Portugal – Guimarães

Taschentuch der Verliebten – Vila Verde



Porto bei Nacht



Dourotal

Portugals Wiege befindet sich im Norden des Landes und das reiche kulturelle Erbe zeugt von diesen edlen und alten Ursprüngen. Tradition, Kultur, Geschichte, Architektur, Gastronomie und Wein, Landschaft, Gastfreundschaft und die Freude der Menschen sind Kennzeichen dieser einzigartigen Region. Sowohl im Freizeitbereich, besonders hervorzuheben Golf und Thermalbäder, als auch im geschäftlichen Bereich übernimmt diese Region, mehr als je zuvor, eine enorme Bedeutung und übt dabei einen besonderen Reiz aus. Wer Porto und Nordportugal besucht, nimmt mehr als nur Bilder und Erinnerungen mit nach Hause. Man erfährt in der Seele wahrscheinlich das größte portugiesische Gefühl: die Saudade (Sehnsucht)

Der Besucher wird ein bisschen von allem in den Städten und Dörfern von Nordportugal finden. Städte wie das unnachahmliche Porto, das edle Braga oder Guimarães, die Stadt, in der Portugal geboren wurde. Auf jeden Fall sollte man auch Viana do Castelo, Ponte de Lima, Bragança, Chaves, Amarante, Lamego oder Vila Real besichtigen, Orte von großem Erbe und historischem und kulturellem Interesse mit einer sehr eigenen und gastfreundlichen Lebensart.

die essen von portugal

Die Kirchen und Klöster, die Museen und Burgen, die Gärten und eine sehr reiche Architektur gehören zu einer unvergesslichen Reiseroute. Es ist unmöglich, die vielen Naturparks, die reichen Flüsse, das Meer und die Berge, die diese Region formen, nicht zu genießen.

Bei einer Erholungspause kann man sich von der reichhaltigen und vielfältigen Gastronomie, dem Dourowein, dem Vinho Verde und dem so berühmten Portwein verwöhnen lassen.

Nordportugal ist all das und außerdem auch eine Region mit vier UNESCO- Auszeichnungen. Das Historische Zentrum von Porto, das Historische Zentrum von Guimarães, das Dourotal und das Côatal sind Weltkulturerbestätten.

Es ist schwer, eine Region wie Nordportugal zu bewerten, aber wenn man es machen wollte, müsste man sich von seinen Menschen inspirieren lassen, von ihrer Gastfreundlichkeit, von der Ausgelassenheit der Feste und von ihrer Lebensart, die so stark vom Willkommenheißen geprägt ist.



Ribeira UNESCO-Welterbe – Porto

porto, tradition und modernität



In Porto, der Hauptstadt des Nordens, gibt es tausende Reize und Ecken, die es zu entdecken lohnt. Porto ist eine der ältesten Städte des Landes und deswegen ist das Straßenbild verwinkelt und malerisch. Es ist ein einzigartiges Erlebnis, durch die Straßen zu schlendern und ihr Pulsieren zu fühlen. Fahren Sie mit der Straßenbahn bis zur Mündung des Flusses Douro und genießen Sie die wunderschönen Strände und Terrassencafés, besichtigen Sie erstaunliche Kirchen und Monumente und bewundern Sie die nonkon-



Offizielles Portweinglass



Pergola – Foz



Stiftung Serralves

forme Modernität der neuen zeitgenössischen Gebäude von Architekten wie Siza Vieira, Souto de Moura oder Rem Koolhaas.



Buchhandlung Lello



Ribeira-Platz, UNESCO-Welterbe

historisches und architektonisches erbe - ein einzigartiges vermächtnis

Machen Sie sich auf eine mittelalterliche Reise durch das historische Zentrum und besichtigen Sie dabei die Kathedrale oder den Clérigos-Turm. Setzen Sie Ihren Weg fort mit der Straßenbahn oder zu Fuß runter zum Ufer und genießen Sie eine Bootsfahrt auf dem Fluss Douro in einem der berühmten Portweinholzboote, die man "Rabelos" nennt. Bewundern Sie die sechs Brücken der Stadt, besuchen Sie die Portweinkeller und probieren Sie diesen typischen Wein in einer gastfreundlichen und edlen Atmosphäre.

Besuchen Sie das Museum Casa do Infante, die Kirche São Francisco de Assis, den Börsenpalast, die angenehme Ufermeile und die gut erhaltenen Straßen von Ribeira und Miragaia. Aber bewundern sie ebenso die auffallende Modernität der Konzerthalle Casa da Música und des Museums für Moderne Kunst von Serralves.

Clérigos-Turm



Rabelo-Bootsfahrt



Kirche São Francisco



Regatta auf dem Fluss Douro



Portweinkeller



Casa da Música

stadtbelebung - eindrücke mit meer und fluss als hintergrund

Porto ist aber nicht nur Geschichte und Kultur, sondern auch Freizeit, Vergnügen und Nachtleben. Die bekannten Straßen um die Straße Galeria de Paris, die Cafés und Straßencafés, die Gegend Miguel Bombarda oder die Einkaufsstraße Santa Catarina sind Bezugspunkte für Kunst und Kultur, aber auch für Freizeit und Shopping.

Entdecken Sie die besten Seiten, die Porto zu bieten hat und genießen Sie die vielen Strandlokale und den wundervollen Stadtpark mit Blick aufs Meer.



Stadtpark



Heiliges Johannesfest – Porto, 23. Juni



Straße Galeria de Paris – Nachtleben



Straßenbahn



Terrassencafés am Meer



Kongresszentrum Alfândega

ein ziel für kongresse und events

In Porto und Nordportugal finden Sie die idealen Bedingungen, um Business- und Wissenschaftsevents in symbolträchtigen und gut ausgestatteten Gebäuden auszurichten.

Für die Ausrichtung internationaler Kongresse und Konferenzen können Sie Kongresszentren mit verschiedenen Kompetenzen und Hotels unterschiedlichster Art auswählen: Hotelketten, Charming, Design oder Trendy Hotels. Das Angebot dieser Häuser wird ergänzt durch eine breite Palette an Zusatzdiensten, anerkannte Erfahrung und strenge Professionalität stets garantiert. Für ein kreativeres Sozialevent ist Porto aufgrund der verschiedenen vorhandenen Gala Venues, wie Burgen, Herrenhäuser, Paläste, Restaurants, Strandbars, Spielcasinos, Museen und vieles mehr, die beste Destination!

In Porto und Nordportugal ist es immer möglich, einen einfachen Transfer in ein unvergessliches Ereignis zu verwandeln, sei es an Bord eines Schiffes, einer Straßenbahn oder eines Zuges.



Internationaler Flughafen Porto



Historischer Grand Prix von Porto – Rennstrecke Boavista

nicht verpassen

Die Konzerthalle Casa de Música, das Historische Zentrum und den Ribeira-Platz, die Buchhandlung Lello, das Café Majestic, die Portweinkeller und das Kloster Nossa Senhora do Pilar, die Drahtseilbahn von Guindais, die Straße Miguel Bombarda, die Straße Galeria de Paris, die Straße Cândido dos Reis, das Haus Serralves und Museum für Moderne Kunst, der Bahnhof São Bento, die Kathedrale, den Clérigos-Turm. Und natürlich, die ansteckende Freude der Volksfeste, die exzellente Gastronomie und die Weine.



Drachen-Stadium – FC Porto



Clérigos-Markt



Hügel von Santa Luzia – Viana do Castelo

minho ein tiefes grün, eine ansteckende freude

Die Region von Minho hat einzigartige Eigenheiten, die mit einer natürlichen Landschaft von überwältigender Schönheit und biologischer Vielfalt einhergehen. Geprägt von einem tiefen Grün der Felder und Weinreben verbindet sich die schöne Minho-Landschaft mit der ansteckenden Freude der Volksfeste und Prozessionen sowie der einzigartigen Gastfreundschaft der Menschen.



Guimarães – Europäische Kulturhauptstadt 2012



Nationalpark Peneda – Gerês

städte, historische dörfer und unvergessliche orte

Beginnen Sie diese Reise in Viana do Castelo, in einer Stadt, die viel zu erzählen hat. Die Stadt Braga ist auch ein touristischer Referenzpunkt in der Region und Europäische Stadt der Jugend 2012. Auch die Stadt Guimarães, die Wiege Portugals, und Europäische Kulturhauptstadt 2012, ist ein obligatorischer Halt. Alte Herrenhäuser und Pousadas, eine extrem reiche Gastronomie, Volksfeste und Prozessionen und der Vinho Verde sind nur einige der Reize in dieser privilegierten Gegend.

Lernen Sie die Kirchen und Monumente von unvergleichlicher Schönheit, eine reiche Volkskultur, Musik, Folklore, Geschichten und ein außergewöhnliches Kunsthandwerk kennen. Lernen Sie den Portugiesischen Jakobsweg kennen, die Strecken durch die Minho-Region, auf denen die Pilger seit dem 9. Jahrhundert in Richtung Santiago de Compostela ziehen.



Kirche Bom Jesus – Braga



Burg von Guimarães



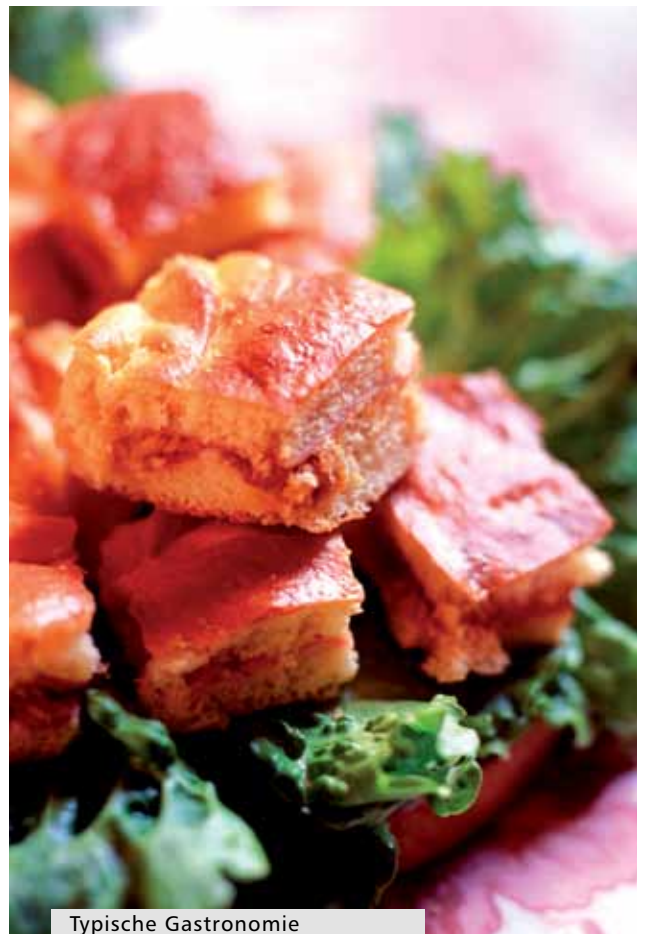
Kitesurfen – Strand von Cabedelo, Viana do Castelo

jeden tag etwas erstaunliches

Die Radikalsportaktivitäten spielen auch eine wichtige Rolle sowohl auf den Flüssen, wie das Rafting im Gerês, als auch an der hervorragenden Küste, wie das Kitesurfen, an der Küste bei Viana do Castelo.

Entdecken Sie eine Meeresküste mit vielen Stränden, grünen Bergen, Herrenhäusern, Monumenten und Meisterwerken der traditionellen und modernen Architektur, mit Festivals, Kunsthandwerk, Gastronomie und dem Vinho Verde.

Wenn Sie Golfliebhaber sind, bietet Ihnen die Region von Minho die notwendige Ruhe zum Ausüben des Sports in einer wunderschönen Landschaft und auf Golfplätzen, die es zusammen mit den anderen vorzüglichen Plätzen, die sie in Porto und in Nordportugal finden, mit den besten in der Welt aufnehmen können.



Typische Gastronomie



Gerês – São Bento



Golfplatz



Rafting im Nationalpark Gerês



Reiten – Nationalpark Peneda-Gerês



Palast der Herzöge von Bragança – Guimarães

nicht verpassen

Die Mündung des Flusses Lima, Viana do Castelo, Ponte de Lima, Braga – Europäische Jugendhauptstadt 2012 – mit der Wallfahrtskirche Bom Jesus, Guimarães – Europäische Kulturhauptstadt 2012 – mit der Wallfahrtskirche Nossa Senhora da Penha, den Nationalpark Peneda-Gerês, die Barockkirchen, den Portugiesischen Jakobsweg, das Kunsthandwerk, die Gastronomie und den Vinho Verde.



Der Hahn von Barcelos



Portugiesischer Jakobsweg



Römische Brücke – Ponte de Lima



Typische Minho-Tracht mit Filigranschmuck



Feste Viana do Castelo, Nossa Senhora da Agonia



Dourotal

douro, welterbe

Im Jahr 1756 wurde die Region zur ersten ausgewiesenen und kontrollierten Weinregion der Welt ernannt. Die wilden Berghänge haben sich in der Arbeit von Generationen in Terrassen verwandelt, auf denen die Weinreben gepflanzt wurden, die den berühmten Portwein, die hervorragenden Doc Douroweine, die Schaumweine und die Muskatellerweine hervorbringen.

Diese beeindruckende Landschaft wurde im Jahre 2001 als Welt-erbe von der UNESCO anerkannt – als lebende, sich entwickelnde Kulturlandschaft - die Weinregion Alto Douro. Im Dourotal und an seinen Nebenflüssen geht die harmonische Wechselwirkung zwischen Mensch und Natur einher mit einer anderen, möglicherweise noch natürlicheren oder unwirtlicheren, – die mit den Naturparks Douro International und von Alvão und dem noch entfernter gelegenen Geopark von Arouca.

Der Dourofluss fließt von der Grenze mit Spanien bis nach Porto und abhängig von der Jahreszeit sieht man auf den Berghängen blühende Mandel- und Kirschbäume oder die Arbeit der Weinlese.



Douromuseum – Régua





Stiftung Casa de Mateus – Vila Real

die arbeit der menschen im perfekten gleichgewicht mit der natur

Besichtigen Sie das Douro-Museum in Régua, die Stiftung Casa de Mateus in Vila Real und die vielen Weingüter, die Portwein und Dourowein produzieren. Lernen Sie den Naturpark Douro International und den Naturpark von Alvão kennen. Vila Nova de Foz Côa befindet sich im Alto Douro und wurde wegen der Entdeckung der im Freien gelegenen, steinzeitlichen Felszeichnungen weltweit bekannt. Von der UNESCO als Welterbe anerkannt, ist Foz Côa eines der größten archäologischen Zentren mit Felskunst in Europa.



Douro Gaumenfreuden



Weinlese am Douro

lassen sie sich auf den geist eines weltweit einzigartigen tales ein

Probieren Sie auf den Weingütern oder in den hervorragenden Restaurants vor Ort die typischen Kochrezepte und trinken Sie dazu die erlesenen Weine.

Nehmen Sie an der Weinlese, an der Weinkelter oder an anderen Volksveranstaltungen teil. Reisen Sie mit dem Schiff oder mit dem Zug, um die einzigartige Landschaft zu genießen, oder, sollten Sie auf der Suche nach Radikalsportarten sein, müssen Sie sich nur für eine der vielen Wassersportaktivitäten entscheiden.



Historischer Zug im Dourotal



Weingüter im Dourotal



Flusskreuzfahrten auf dem Douro



Museum Côa – Vila Nova de Foz Côa

nicht verpassen

Die Felszeichnungen im Côatal und den Archäologischen Park, den Naturpark Douro International und den Naturpark von Alvão, das Dourotal, das Douromuseum, das Museum von Côa, die Monumente, die Weinlese, die Gastronomie und die Weine, die Kreuzfahrten auf dem Douro, die Stiftung Casa de Mateus, das Kloster von Salzedas und die Wallfahrtskirche Nossa Senhora dos Remédios.



Steinzeichnungen im Côatal



Jeep Touren



Wasserfall Fisgas do Ermelo – Mondim de Basto



Wallfahrtskirche Nossa Senhora dos Remédios – Lamego



Kloster Salzedas



Naturpark Montesinho

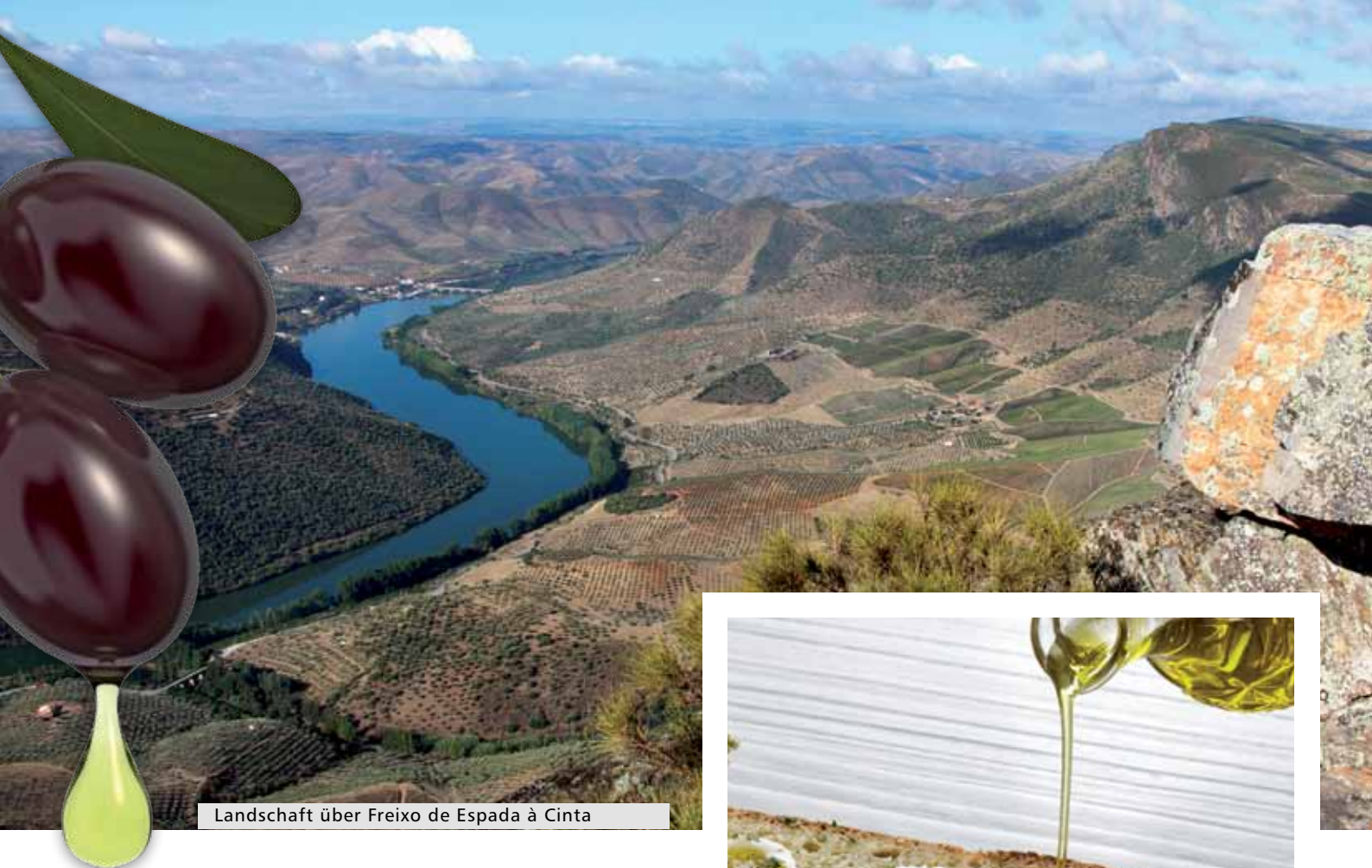
trás-os-montes, eine abgeschiedene und geheimnisvolle region

Trás-os-Montes ist der richtige Name für diese Region im Landesinneren von Nordportugal. Hochebenen und majestätische Berge, ursprüngliche Kleinstädte und Dörfer, reinigende und heilende Thermalbäder, typische Küche und die authentische Gastfreundlichkeit eines auf seine Traditionen stolzen Volkes.



Wehrturm – Bragança





Landschaft über Freixo de Espada à Cinta

ländlichkeit und eigene schönheit

Schöne Städte wie Chaves und Bragança oder Orte wie Vidago sind einen längeren Besuch wert. Diese entlegene Bergregion bietet einzigartige Landschaften, wie die blühenden Mandelbäume, historische Kleinstädte, Naturlandschaften und eine sehr reiche Gastronomie. Die Stadt Bragança und ihr historischer Kern befinden sich am Rande des Naturparks von Montesinho – eine der wildesten Waldregionen Europas mit einer enormen Mannigfaltigkeit von Fauna und Flora.

Der Alltag hat sich über Jahrhunderte nicht viel verändert und diese isolierten Kleinstädte besitzen eine sehr eigene ländliche Schönheit. Die Einwohner führen ein traditionelles Leben, vor allem in den kleineren Städten und Dörfern, wie Miranda do Douro, mit sehr besonderen Traditionen, wie der "Mirandês"-Dialekt zeigt, oder Mogadouro, Torre de Moncorvo und Freixo de Espada à Cinta.



Olivenölkostung



Mandelbäume in Blüte



"Caretos" von Podence

geschmacksvielfalt, erinnerungen und traditionen entdecken

Trás-os-Montes ist eine sehr reiche und außergewöhnliche Gegend, was Gastronomie und Traditionen angeht. Besonders hervorzuheben ist das Olivenöl von höchster Qualität und die sehr reichhaltige "alheira", eine sehr beliebte typische Wurst. Die Karnevalfeiern in Trás-os-Montes sind lebendig und traditionsreich, gefeiert wird die Tage vor Aschermittwoch. Dazu gehören sehenswerte Kostüme, lebhaftes Paraden und traditionelle Musik, die Besucher aus aller Welt anziehen. Erfrischende Thermalbäder und wilde Natur gehören zu einer gut erhaltenen Region, die eine erstaunliche Schönheit besitzt.



Römische Brücke von Chaves



Typische Wurst von Mirandela



Vidago



Flussstrand von Fraga da Pegada – Stausee von Azibo



Vidago Thermalbad

nicht verpassen

Bragança und den Naturpark von Montesinho, den Flussstrand von Albufeira do Azibo - Macedo de Cavaleiros, Caldas Santas de Carvalhelhos, Mirandela, Miranda do Douro, Vidago, die Thermalbäder von Chaves, von Pedras Salgadas und von Vidago.



UNESCO-WELTERBE



NATURPARK UND
LANDSCHAFTSSCHUTZGEBIET



NATIONALPARK



TOURISTISCHE INFORMATION



AUTOBAHNEN | A1, A3, A4, A7, A11, A24, A28
HAUPTSTRASSEN | IP2, IP4, N206



FLUGHAFEN UND FLUGPLATZ



KREUZFAHRTEN



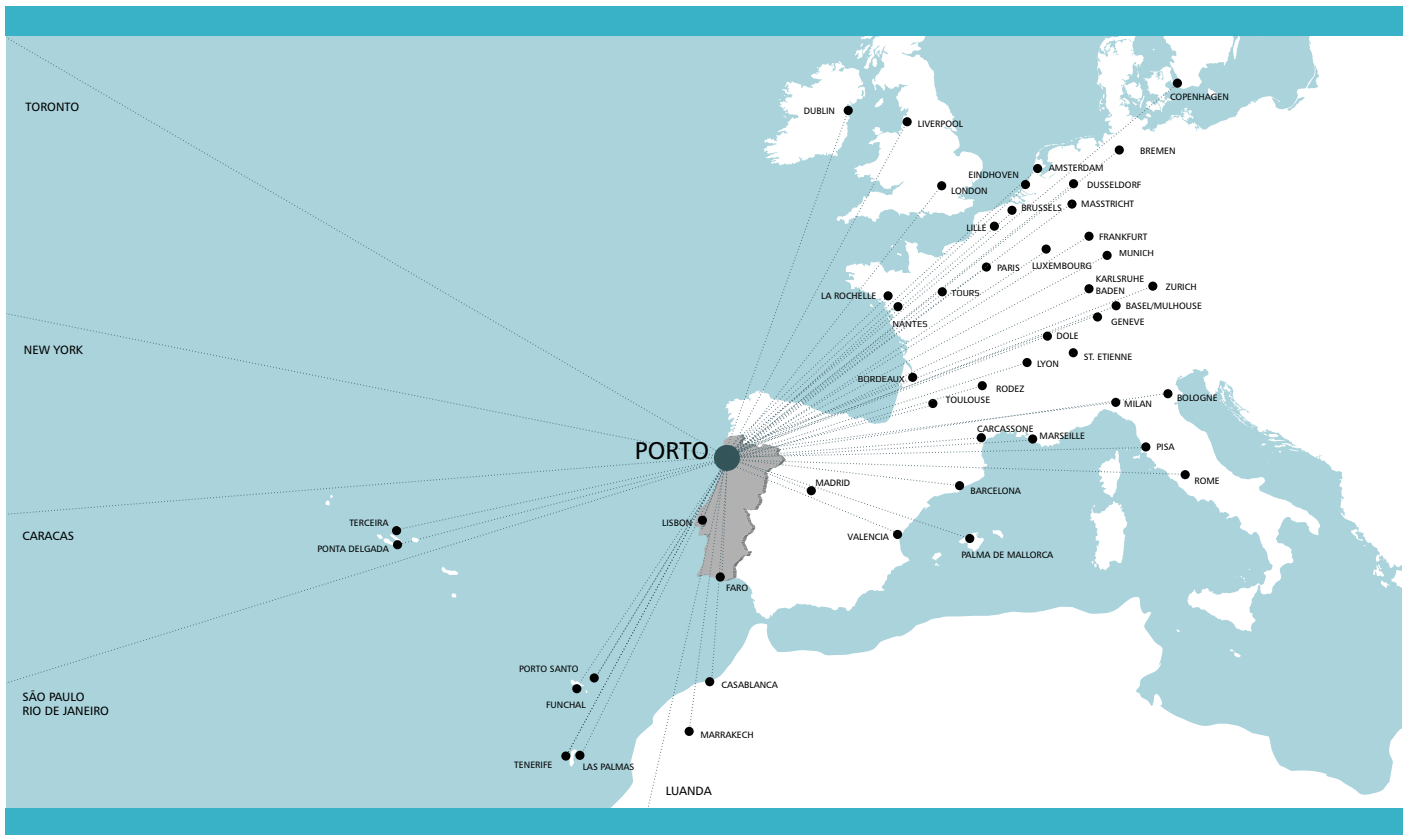
STRÄNDE – 62 MIT BLAUER FLAGGE
IN 2011



PORTUGIESISCHER JAKOBSWEG NACH
SANTIAGO DE COMPOSTELA







anreise

flugzeug

Porto liegt 300 km nördlich von Lissabon. Dank der privilegierten geographischen Lage der Stadt sind die wichtigsten europäischen Hauptstädte von Porto aus gut zu erreichen.

Die wichtigsten Fluggesellschaften fliegen Porto direkt an.

Der internationale Flughafen von Porto befindet sich ca. 15 km entfernt vom Stadtzentrum. Es gibt gute Bus-, U-Bahn- und Taxiverbindungen in die Stadt.

auto

Porto und Nordportugal verfügen über ein modernes Straßennetz. Das macht es leicht, von Galicien, der Algarve, Lissabon, Coimbra oder von anderen Orten in Portugal aus nach Porto zu gelangen bzw. von dort aus auf Reise zu gehen.

schiff

Der Hafen Leixões /APDL befindet sich wenige Kilometer entfernt von der Innenstadt Portos und empfängt Kreuzfahrtschiffe aus vielen Teilen der Welt.

zug

Porto verfügt sowohl über internationale Zugverbindungen als auch über Verbindungen mit Alfa Pendular-Schnellzügen, mit Intercity- und Interregio-Zügen sowie mit Regional- und Stadtschnellbahnen, die ein einfaches Reisen innerhalb Portugals und ins Ausland ermöglichen. Vom Bahnhof Campanhã aus gibt es täglich drei Zugverbindungen nach Paris, über Madrid, und verschiedene Verbindungen nach Lissabon und in den Rest des Landes.

nützliche informationen

klima

Durch den Meereseinfluss herrscht ein mildes Klima. In den im Landesinneren, vom Meer entfernt gelegenen Regionen sind die Temperaturen im Winter jedoch niedriger, trotz alledem gemäßigt im Vergleich mit den Temperaturen im restlichen Europa. Die Jahreszeiten unterscheiden sich, wobei die Temperaturen im Frühling und im Herbst besonders angenehm sind. Der Sommer ist vor allem im Landesinneren heiß und trocken, an der Küste ist das Klima jedoch gemäßigt.

sonnentage pro jahr | 250

währung | Euro

zeit | GMT (0) Winter | (+1) Sommer

elektrizität | 220V

national notrufnummer | 112

krankenhäuser

Porto:

Krankenhaus São João: (+351) 225 512 100

Krankenhaus Santo António: (+351) 222 077 500

Andere Städte:

Krankenhaus Vila Nova de Gaia / Espinho: (+351) 227 868 354

Krankenhaus Pedro Hispano (Matosinhos) : (+351) 229 391 000

Krankenhaus Póvoa de Varzim / Vila do Conde:

(+351) 252 690 600 / (+351) 252 299 100

Krankenhaus Santa Luzia (Viana do Castelo): a: (+351) 258 802 100

Krankenhaus von Braga: (+351) 253 209 000

Krankenhaus Nossa Senhora da Oliveira (Guimarães): : (+351) 253 540 330

Krankenhaus von Tâmega e Sousa, E.P.E. : (+351) 255 714 000

Krankenhaus von Vila Real / Peso da Régua: (+351) 259 300 500

Bezirkskrankenhaus von Chaves: (+351) 276 300 900

Bezirkskrankenhaus von Bragança: (+351) 273 310 800

polizei

PSP- Staatspolizei: www.psp.pt

GNR- Republikanische Nationalgarde: www.gnr.pt

kreditkarten

American Express: 707 504 050 / (+351) 214 278 205

Mastercard: 800 811 272

Visa: 800 811 107

telefonnummer | Vorwahl: 00 351

flughäfen

ANA- Flughafen Porto: www.ana.pt

Flughafen Porto: (+351) 229 432 400

Flugplatz Bragança: (+351) 273 381 175

Flugplatz Vila Real: (+351) 259 336 620

transportmittel

Informationen über Transportmittel: www.transpor.pt

CP-Portugiesische Bahn: 808 208 208 / www.cp.pt

Expressbusnetz: 707 223 344 / www.rede-expressos.pt

Metro von Porto: (+351) 225 081 000

Brisa: (+351) 214 448 500

Ascendi: 707 202 525

Via Verde: 707 500 900

kontakte

Associação de Turismo do Porto e Norte, AR.

Porto Convention & Visitors Bureau

Av. Inferior à Ponte D. Luis I, nº 53 1º | 4050-074 Porto

Tel. (+351) 223 326 751 | Fax. (+351) 223 326 752

info@visitportoandnorth.travel | www.visitportoandnorth.travel

ABBILDUNGSNACHWEIS

© Capa / João Ferrand | © Aeroporto / Aeroporto do Porto Marketing Aviação | © Albufeira do Azibo / C. M. de Macedo de Cavaleiros | © Alfândega do Porto / AMTC | © Amendoieiras em Flor / C. M. de Mirandela | © Casa da Música / Fundação Casa da Música | © Caretos / Associação Grupo de Caretos de Podence | © Copo de Vinho do Porto/ João Paulo Sottomayor, coleção Instituto dos Vinhos do Douro e do Porto | © Cruzeiros no Douro / DouroAzul | © Cruzeiros no Douro / Europarques.com | © Douro / Fernando Peneiras | © Fugas do Ermelo / C. M. de Mondim de Basto | © Freixo Espada à Cinta / C. M. de Freixo de Espada à Cinta | © Fundação de Serralves | © Guimarães Capital Europeia da Cultura / Guimarães Turismo | Igreja de São Francisco / Livio | © Jipes PNAlvão / José Pedro | © Kitesurf / VianaLocals | © Lenço dos Namorados / C. M. de Vila Verde | © Mosteiro de Salzedas / Vitor Ribeiro | © Parque Natural de Montesinho / Associação Montesinho Vivo | © Museu do Côa / José Paulo Ruas | © Museu do Douro | © Ouro e Traje Regional / C. M. de Viana do Castelo | © Percurso Pedestre DSC 6067 / PNAlvão/HP | © Ponte Romana de Chaves / C. M. de Chaves | © Rafting Atlântico | © Regata / Confraria do Vinho do Porto | © Restaurante DOP | © São João / Grupo Flag-gate Partnership | © Termas de Vidago | © Torre de Menagem / C. M. de Bragança | © Unidades de TH e TER / Solares de Portugal | © Várias sobre o Porto / C. M. do Porto | © Várias / Entidade Regional de Turismo do Douro | © Várias / Associação de Turismo do Porto e Norte, AR. | © Várias / Entidade Regional de Turismo do Porto e Norte de Portugal | © Várias / Guimarães Turismo | © Várias / TURIHAB | © Vidago Palace Hotel



visitportoandnorth.travel

Associação de Turismo do Porto e Norte, AR.
Porto Convention & Visitors Bureau
Av. Inferior à Ponte D. Luis I, 53 - 1º | 4050-074 Porto - Portugal
T+351 223 326 751 | F +351 223 326 752
info@visitportoandnorth.travel

